



АДМИНИСТРАЦИЯ ГОРОДА ПЕРМИ  
ДЕПАРТАМЕНТ ЗЕМЕЛЬНЫХ ОТНОШЕНИЙ  
РЕШЕНИЕ

о размещении объектов № 21-01-44-526 от 11 МАЯ 2021

г. Пермь, ул. Сибирская, 15

Департамент земельных отношений администрации города Перми в соответствии с пунктом 3 статьи 39.36 Земельного кодекса Российской Федерации, Положением о порядке и условиях размещения объектов на землях или земельных участках, находящихся в государственной или муниципальной собственности, на территории Пермского края без предоставления земельных участков и установления сервитутов, публичного сервитута, утвержденным постановлением Правительства Пермского края от 22.07.2015 № 478-п, заявлением от 13.04.2021 Вх. № 21-01-06-6547, от 05.05.2021 № 21-01-06-7769, от 05.05.2021 № 21-01-06-7774

**разрешает:** ООО «ИнтрейдЖилСтрой» (ИНН 5903998100, ОГРН 1145958035783, место нахождения: 614081, Пермский край, г. Пермь, шоссе Космонавтов, д. 62, кв. 1)

**размещение объекта:** подземная сеть ливневой канализации для объекта «Психоневрологический диспансер с дневным стационаром, г. Пермь»

**способ размещения объекта:** подземный

**на землях:** государственная собственность на которые не разграничена

**на срок:** 1 год

**местоположение:** г. Пермь, Свердловский район, ул. Лодыгина.

Территория, согласно схеме, расположена в зонах с особыми условиями использования территорий: охранный зона объектов электросетевого хозяйства, приаэродромная территория аэродрома аэропорта Большое Савино; охранный зона телефонной канализации АТС-69.

ООО «ИнтрейдЖилСтрой»:

1. Соблюдать правила охраны электрических сетей, установленные постановлением Правительства Российской Федерации от 24.02.2009 № 160 «О порядке установления охранных зон объектов электросетевого хозяйства и особых условий использования земельных участков, расположенных в границах таких зон».

2. Соблюдать правила охранных зон воздушного пространства, установленные постановлением Правительства Российской Федерации от 11.03.2010 № 138 «Об утверждении Федеральных правил использования воздушного пространства Российской Федерации».

3. Соблюдать правила охранных зон линий и сооружений связи линий и сооружений радиотелефонии, установленные постановлением Правительства Российской Федерации от 09.06.1995 № 578 «Об утверждении Правил охраны линий и сооружений связи Российской Федерации».

4. В соответствии с пунктом 7(2) Положения о порядке и условиях



размещения объектов на землях или земельных участках, находящихся в государственной или муниципальной собственности, на территории Пермского края без предоставления земельных участков и установления сервитутов, утвержденного постановлением Правительства Пермского края от 22.07.2015 № 478-п, представить в департамент земельных отношений администрации города Перми в течении 1 месяца с момента размещения объектов материалы контрольной геодезической съемки размещенных объектов на бумажном и электронном носителях на безвозмездной основе.

В соответствии со статьей 20<sup>1</sup> Закона Пермского края от 14.09.2011 № 805-ПК «О градостроительной деятельности в Пермском крае» ООО «ИнтрейдЖилСтрой»:

1. Не позднее, чем за 10 рабочих дней до начала строительства и реконструкции безвозмездно передать в департамент градостроительства и архитектуры администрации города Перми один экземпляр копий разделов проектной документации, предусмотренных пунктом 1 части 12 статьи 48 Градостроительного кодекса Российской Федерации.

2. В течение 10 рабочих дней после окончания работ по строительству, реконструкции безвозмездно передать в департамент градостроительства и архитектуры администрации города Перми схему, отображающую расположение объекта и сетей инженерно-технического обеспечения, подписанную застройщиком (техническим заказчиком), с приложением текстового и графического описания местоположения границ охранной и санитарно-защитной зоны, перечень координат характерных точек границ такой зоны.

#### **Приложение:**

Схемы предполагаемых к использованию земель или части земельного участка с координатами поворотных точек границы земельного участка (на 1 л. в 1 экз.).

Первый заместитель  
начальника департамента



Т.Н. Мехоношина



# Схема границ предполагаемых к использованию земель или части земельных участков на кадастровом плане территории

Объект: Подземная сеть ливневой канализации для объекта: "Психоневрологический диспансер с дневным стационаром, г.Пермь"

Площадь земель или части земельного участка, кв.м: 229

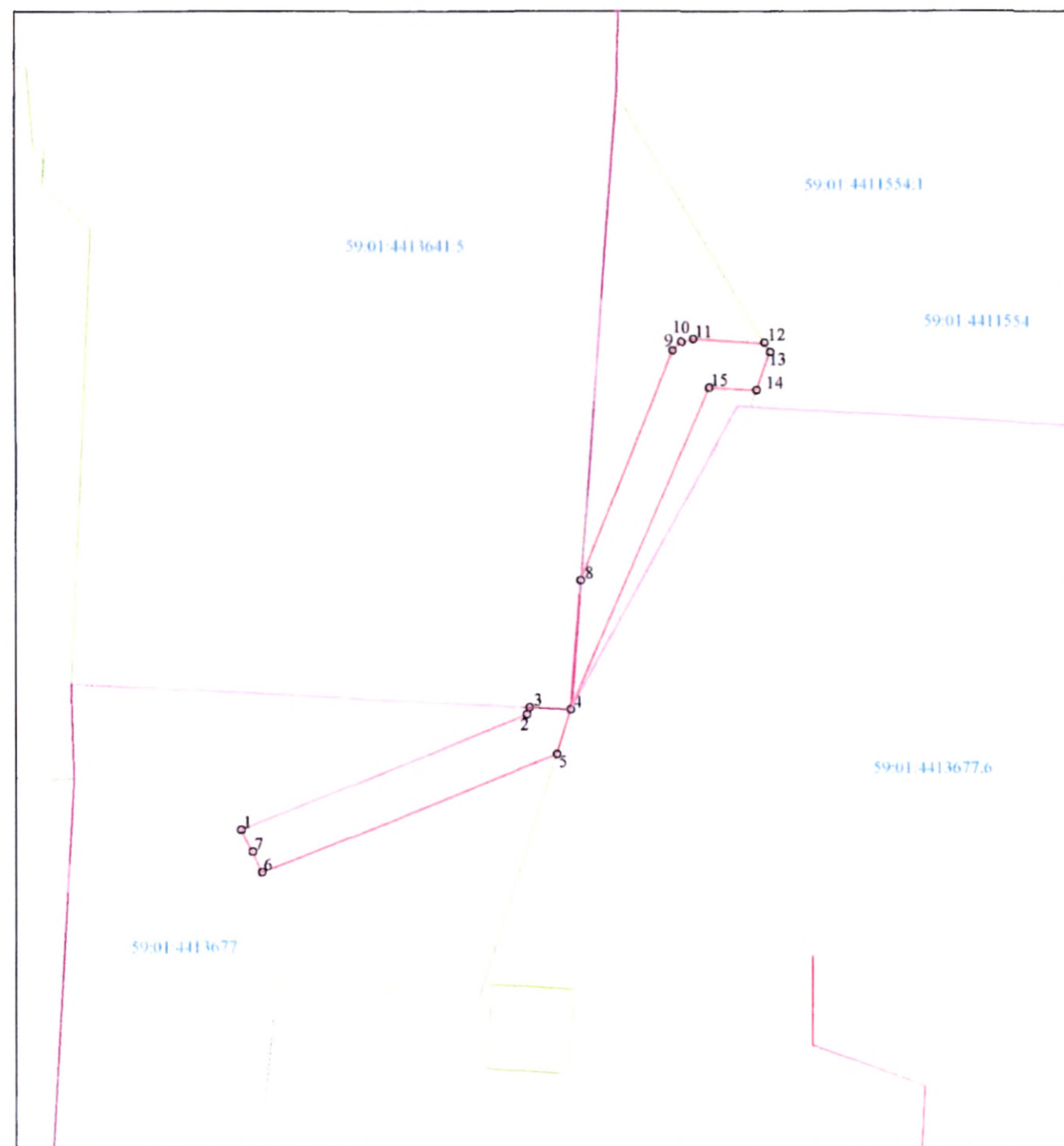
Местоположение: Пермский край, г.Пермь, ул. Лодыгина

Категория земель: Земли населенных пунктов

контур 1

контур 2

Система координат: МСК 59



Масштаб 1:500

Условные обозначения:

● Характерные точки границ земельного участка  
59:01:4413637 Номер кадастрового квартала  
59:01:4413637:546 Кадастровый номер земельного участка

Границы кадастровых кварталов  
Границы земельного участка по сведениям ГРН  
Граница, предполагаемых к использованию земель  
или части земельного участка

Обозначение характерных точек	Координаты, м	
	X	Y
1	512724.1454	2231509.8393
2	512733.7220	2231533.7353
3	512734.3174	2231533.9761
4	512734.1394	2231537.4197
5	512730.4498	2231536.2704
6	512720.5562	2231511.5818
7	512722.4245	2231510.7438

характерных точек границ	Координаты, м	
	X	Y
4	512734.1394	2231537.4197
8	512744.9026	2231538.2747
9	512764.0643	2231546.0062
10	512764.7686	2231546.7105
11	512765.0643	2231547.7383
12	512764.6711	2231553.7438
13	512763.9700	2231554.1600
14	512760.8286	2231553.0139
15	512761.0036	2231549.0632

Описание границ смежных землепользователей:

от точки 3 до точки 4: КН 59:01:4413641:5  
от точки 4 до точки 5: КН 59:01:4413677:6  
от точки 4 до точки 8: КН 59:01:4413641:5  
от точки 12 до точки 14: КН 59:01:441554:1

Заявитель: директор

МП

(для юридических лиц

и индивидуальных предпринимателей)



(подпись, расшифровка подписи)

Верно

Схема границ предполагаемых к использованию земель или части земельных участков на кадастровом плане территории					
Изм.	К.уч.	Лист	№ док.	Подпись	Дата
Пермский край, г.Пермь, ул. Лодыгина					
Подземная сеть ливневой канализации для объекта: "Психоневрологический диспансер с дневным стационаром, г.Пермь"				масштаб	лист
				1:500	1
Исполнит. В.В. Попова				листов	1
СХЕМА				ООО «ДЕПОРТ»	